

УТИЛИТА ПЕЧАТИ КОМПЛЕКТОВ
ABBYY TESTREADER 5.3 NETWORK

Редакция 5.3.0.0

Содержание

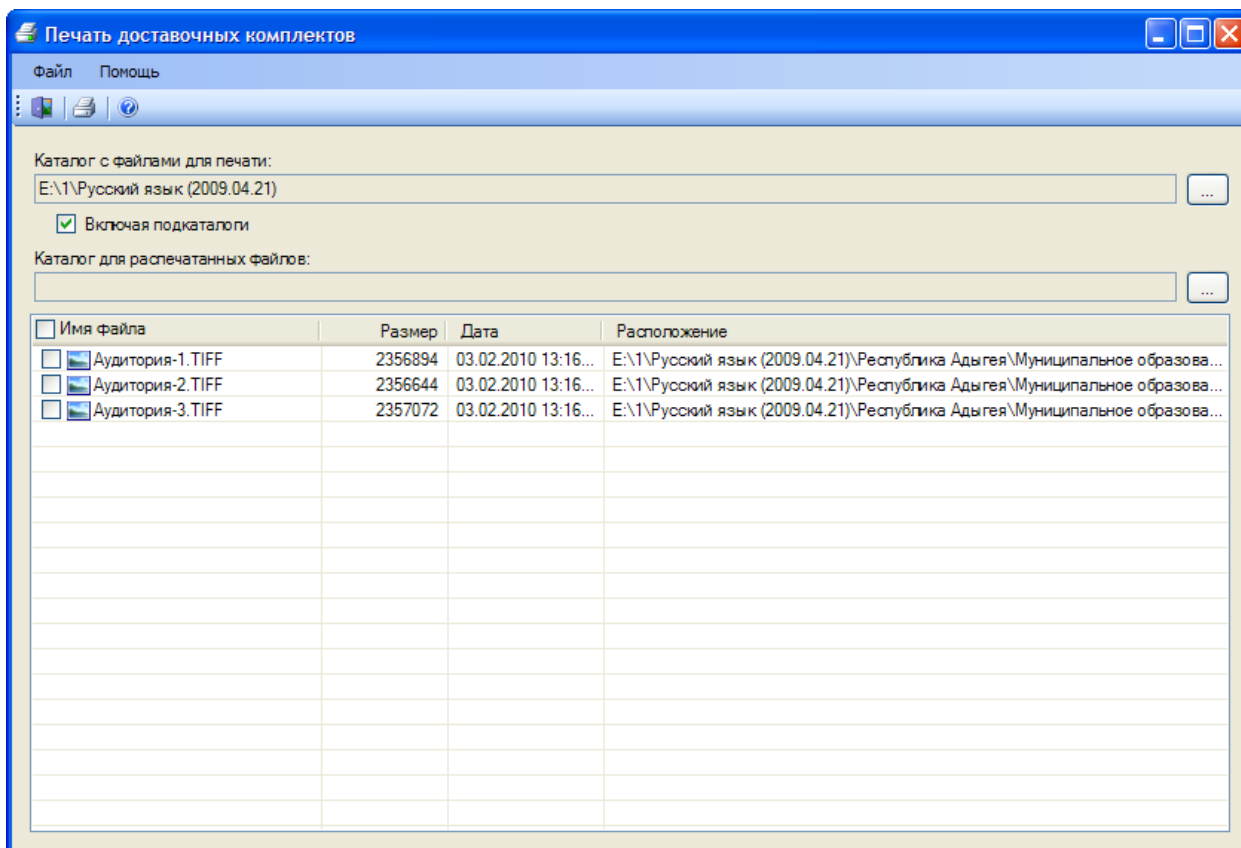
Назначение утилиты печати комплектов.....	3
Интерфейс утилиты печати комплектов.....	3
Настройка утилиты печати комплектов.....	3
Печать файлов доставочных комплектов	4

Назначение утилиты печати комплектов

Утилита печати комплектов входит в состав Станции печати комплекса ABBYY TestReader Network и предназначена для печати на выбранном принтере файлов доставочных комплектов, заранее подготовленных и распечатанных станцией печати. При этом поддерживается как печать зашифрованных файлов, так и открытых. Утилита печати входит в состав Станции печати, а также распространяется отдельным дистрибутивом.

Интерфейс утилиты печати комплектов

Главное окно приложения **Утилита печати комплектов** представлено на изображении ниже:



Меню главного окна **Утилиты печати комплектов** состоит из пунктов **Файл** и **Помощь**. Пункт **Файл** содержит команды **Печать** (запуск печати выбранных файлов) и **Выход** (выйти из программы). Пункт **Помощь** содержит команды **Содержание** (показать справку к программе) и **О программе...** (показать информацию о программе). Все основные команды меню продублированы на панели инструментов.

Настройка утилиты печати комплектов

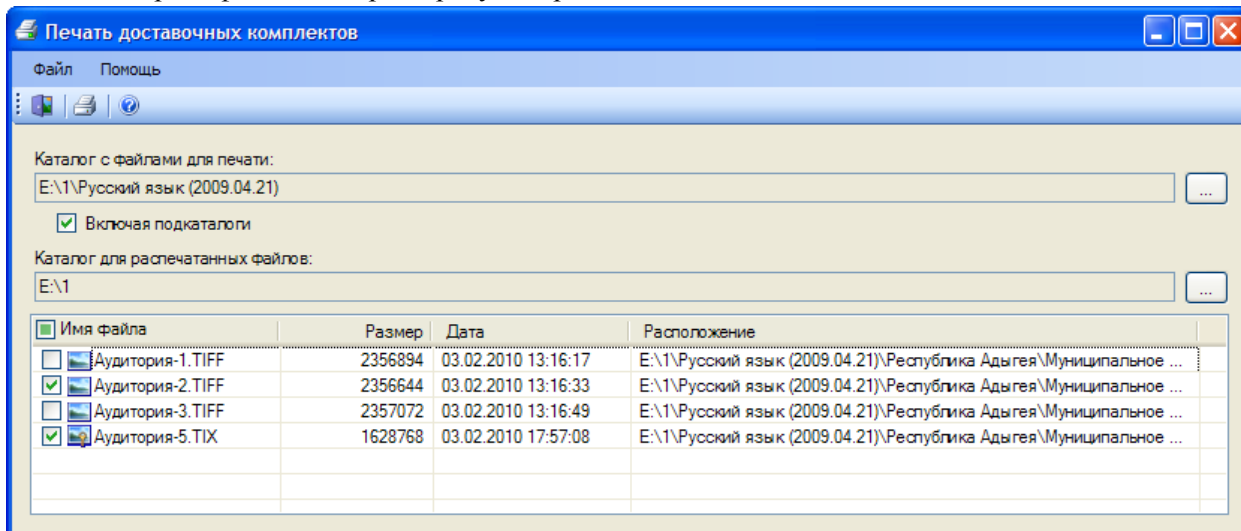
Перед началом работы необходимо указать:


- **Каталог с файлами для печати** – местоположение файлов, которые требуется распечатать;
- **Каталог для распечатанных файлов** – каталог, куда будут перемещаться распечатанные файлы.

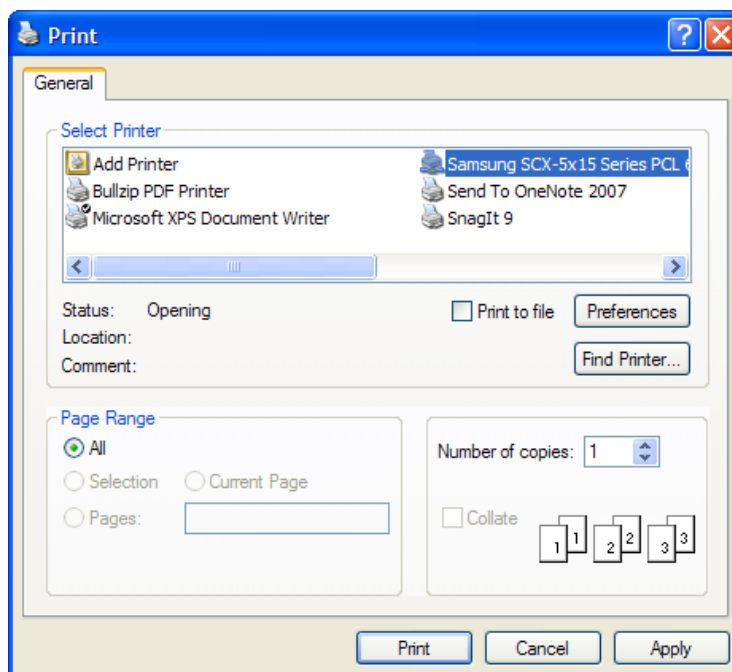
Печать файлов доставочных комплектов

Для того, чтобы распечатать подготовленные файл(ы) доставочных комплектов необходимо выполнить следующую последовательность действий:

1. Указать каталоги с файлами для печати и распечатанных файлов;
2. Выбрать файлы, которые требуется распечатать:



3. Запустить печать: либо выбрав пункт **Печать** меню **Файл**, либо кликнув кнопку  на панели инструментов;
4. Выбрать принтер, на котором нужно распечатать выбранные файлы и указать настройки печати:



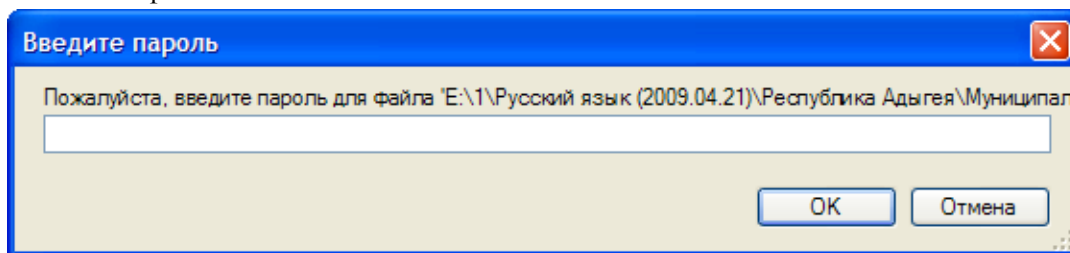
Внимание!

На принтере необходимо настроить режим печати в формате А4 на одной стороне страницы, в противном случае напечатанные бланки будут непригодны для дальнейшей работы.

5. Запустить печать;

ABBYY TestReader 5.3
Утилита печати комплектов

6. В случае печати зашифрованных файлов будет запрошен пароль, которым зашифрован печатаемый файл:



Если печатается несколько зашифрованных файлов, то система будет пытаться расшифровать этим паролем все оставшиеся файлы. В случае, если последующие файлы зашифрованы другим паролем, система попросит указать пароль и для этих файлов.

По окончании печати выбранные файлы будут перемещены в указанную ранее папку и переименованы: в начало названия каждого из распечатанных файлов будет добавлена текущая дата. Формат префикса: *PYYMMDD*, где *YY* – год печати, *MM* – месяц печати и *DD* – день печати. При этом будет воссоздана иерархия подпапок, в которых были расположены файлы комплектов, предназначенных для печати.